



NUEVA PRUEBA RÁPIDA

ANTICUERPOS IGG E IGM
DE CORONAVIRUS SARS-
COV-2 (NCOV)

Presentación cassette (suero, sangre, plasma)



Tiempo de resultados en 10 minutos



Aprobado por COFEPRIS

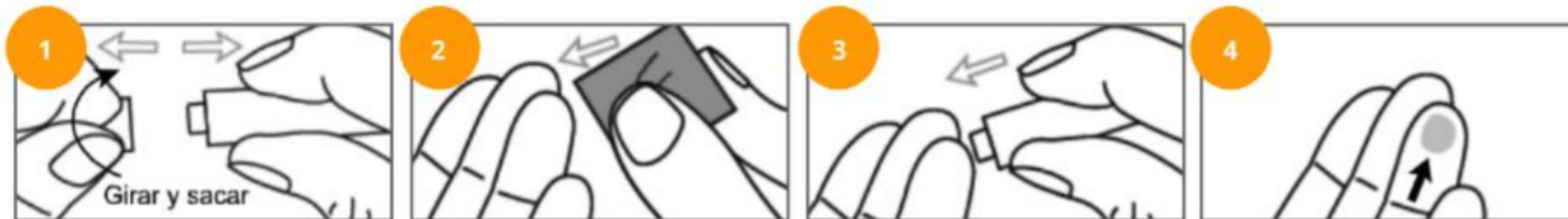


Alta sensibilidad y especificidad



Incluye 25 pruebas

Modo de empleo (Pre-Analítica) - Con Lanceta



Retire el casete de prueba de la bolsa sellada y úselo dentro de una hora. Se obtendrán mejores resultados si la prueba se realiza inmediatamente después de abrir la bolsa sellada. Coloque el cassette sobre una superficie limpia y nivelada.

1.- Gire y retire la tapa de lanceta estéril con cuidado.

2.- Use el hisopo con alcohol provisto para limpiar la punta del dedo del dedo medio o anular como el sitio de punción.

3.-Empuje la lanceta estéril firmemente en la punta del dedo del dedo medio.

4.-No use la primera gota de sangre. Para aumentar el flujo sanguíneo, use el pulgar y el índice para aplicar suavemente presión alrededor del sitio de punción.

Modo de empleo (Aplicación de Prueba)



5.- Sostenga el gotero verticalmente, extraiga la sangre a 1 cm por encima de la línea de llenado.

6.- transfiera 1 gota completa de Sangre entera (aproximadamente 20 μ L) al pocillo de la muestra (S)

7.-luego agregue 2 gotas de buffer (aproximadamente 80 μ L) e inicie el temporizador . Vea la ilustración a continuación.

8.- Espere a que aparezcan las líneas coloreadas. Lea los resultados a los 10 minutos. No interprete el resultado después de 20 minutos.

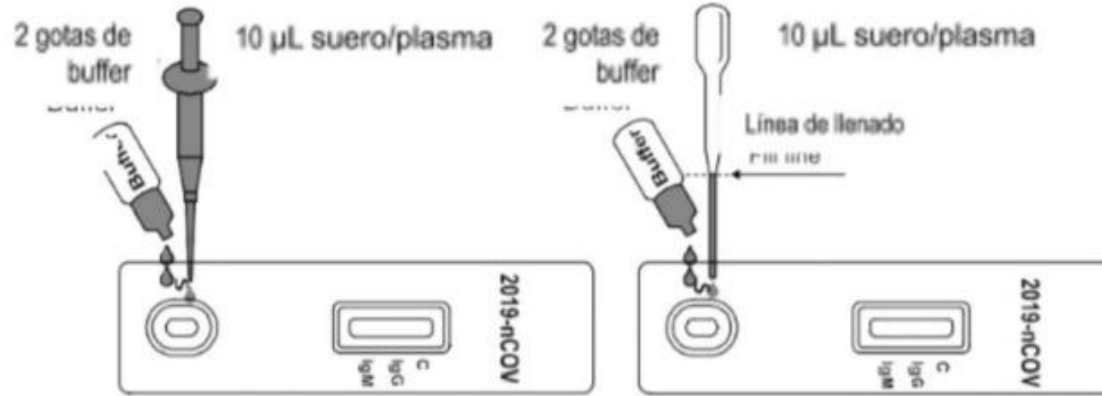
Coloque las pruebas usadas en las bolsa de plástico con cierre hermético provistas y séllelas, deséchelas de acuerdo con las regulaciones locales.

Modo de empleo (Sangre Entera / Suero)



Tipo de Muestra

Suero



Sangre Entera

